

**ING. M. SCHURZ**  
GesmbH

SONDERLÖSUNGEN IM  
ANLAGEN & MASCHINENBAU

A-8141 Premstätten, Dobler Straße 10  
Tel.: +43 (0) 3136/53158 FN 284511z Graz  
Fax: +43 (0) 3136/52381 UID: ATU62996878  
Email: office@schurz-maschinenbau.at  
Website: www.schurz-maschinenbau.at



## Wechselbarer Aufnahmebolzen für Containertransport

EIGENPRODUKT 20220188



Dieser **SCHURZ Aufnahmebolzen** in Sonderausführung wurde für unseren Kunden neu gefertigt. Der Aufnahmehaken des vorhandenen **SCHURZ Containergerätes** war durch den häufigen Einsatz bereits stark verschlissen. Ursprünglich war der Aufnahmebolzen am Grundrahmen fix aufgeschweißt. Unser Kunde wünschte sich einen wechselbaren Haken, um diesen nach Verschleiß selbst unkompliziert austauschen zu können.

Die Fa. **ING. M. SCHURZ** hat sich eine Lösung überlegt, indem der alte verschlissene Haken vom Grundrahmen abgetrennt und der Grundrahmen mit Bohrungen versehen wurde, um den neuen Aufnahmehaken wechselbar ausführen zu können. So ist es unserem Kunden nun möglich, den intakten Grundrahmen als Adapter für den **SCHURZ Aufnahmebolzen** bzw. Haken weiterverwenden zu können, während man die Bolzen nach Verschleiß schnell und kostengünstig austauschen kann.

Der **SCHURZ Aufnahmebolzeneinheit** wird an den Bohrungen des Grundrahmens verschraubt und kann nun als Gesamteinheit bzw. als **SCHURZ Transporthaken** über die wechselbaren Aufnahmebacken FEM3 und FEM4 mit dem jeweiligen Stapler aufgenommen werden.

Mit diesem **SCHURZ Transporthaken** können nun die Abrollcontainer vom Boden angehoben und gezogen werden.

Die Fa. **ING. M. SCHURZ** sorgt dafür, dass das Produkt genau auf die jeweiligen Anforderungen im Unternehmen abgestimmt ist. Für Ihre **individuellen Wünsche** oder **Sonderanfertigungen** nennen Sie uns bitte über unser Kontaktformular Ihr Anliegen! Wir kümmern uns gerne darum!

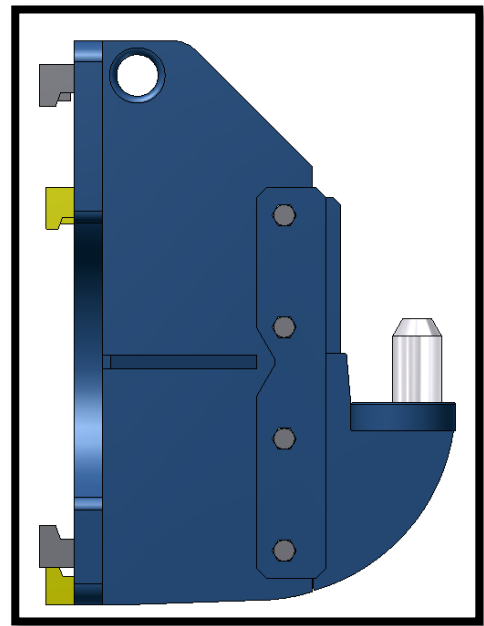
## Vorteile:

- **Kostengünstiges Zusatzgerät** für Containermanipulation mit diversen Staplern
- Durch Adaption kann der vorhandene **Grundrahmen weiterverwendet** werden
- **Kosteneinsparung** durch Adaption statt Neubau
- **Robuste Ausführung**
- **Einfache Montage / Demontage**
- Professionelle **verpflichtende Risikoanalyse** nach EN ISO 12100
- **CE-konform**; inklusive Typenschild und sämtlicher Dokumente
- **100% österreichische Eigenproduktion**, daher rasche Ersatzteilversorgung

Sie finden dieses Produkt in den Kategorien:



Vorhandenes Grundgerät vor Adaption



**SCHURZ** Transporthaken als Gesamteinheit