

ING. M. SCHURZ
GesmbH

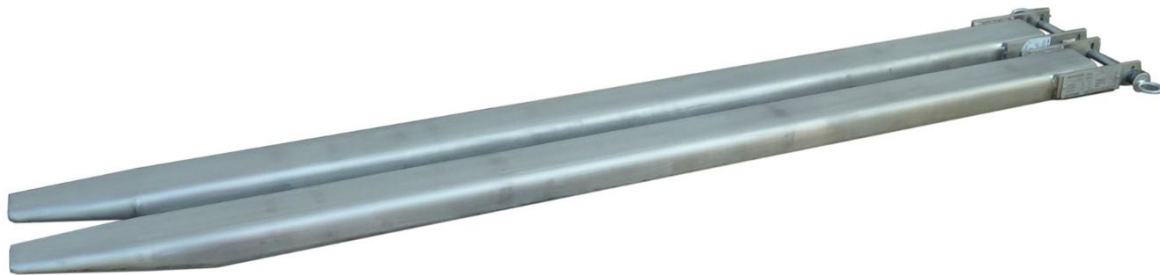
SONDERLÖSUNGEN IM
ANLAGEN & MASCHINENBAU

A-8141 Premstätten, Dobler Straße 10
Tel.: +43 (0) 3136/53158 FN 284511z Graz
Fax: +43 (0) 3136/52381 UID: ATU62996878
Email: office@schurz-maschinenbau.at
Website: www.schurz-maschinenbau.at



Nirosta Gabelverlängerung

EIGENPRODUKT 20220040



Die **SCHURZ Nirosta Gabelverlängerung** in geschlossener Bauweise, passend für diverse Stapler mit einer **Grundtragfähigkeit von 2.000 kg bei LSP 500 mm**, wird mittels Gabelzinken aufgenommen und mit dem speziellen **SCHURZ Schnellverschluss** gesichert.

Die Gabelverlängerungen der Fa. **ING. M. SCHURZ** gibt es, wie an diesem Beispiel zu sehen, auch in Sonderausführungen in Bezug auf den Werkstoff. In einigen Bereichen (Lebensmittel, Pharmazie,...) sind höhere Hygieneanforderungen vorgeschrieben. Daher ist es notwendig, auch die Arbeitsmaterialien auf diesen Standard zu bringen. Um den Arbeitseinsatz auch in diesen Branchen zu erleichtern, gibt es die **SCHURZ Gabelverlängerungen** mit den bekannten Qualitätsvorteilen auch aus Edelstahl.

Die Fa. **ING. M. SCHURZ** sorgt dafür, dass das Produkt genau auf die jeweiligen Anforderungen im Unternehmen abgestimmt ist. Für Ihre **individuellen Wünsche** oder **Sonderanfertigungen** nennen Sie uns bitte über unser Kontaktformular Ihr Anliegen! Wir kümmern uns gerne darum!

Vorteile:

- Rundum geschlossene Ausführung für **hohe Biegesteifigkeit**
- Durch spezielle **SCHURZ Bauweise** - Verlängerung auch über 1/3 der Gabellänge möglich
- **Option SCHURZ Adapter** bei Verwendung mit verschiedenen Gabelquerschnitten um ÖNORM Vorschrift einhalten zu können.
- **Federbelastete Steckbolzenverriegelung**, dadurch kein Verlieren von Splinten oder Beilagescheiben
- **CE-konform**; inklusive Typenschild und sämtlicher Dokumente
- **100% österreichische Eigenproduktion**, daher rasche Ersatzteilversorgung

Sie finden dieses Produkt in den Kategorien:

