

ING. M. SCHURZ
GesmbH

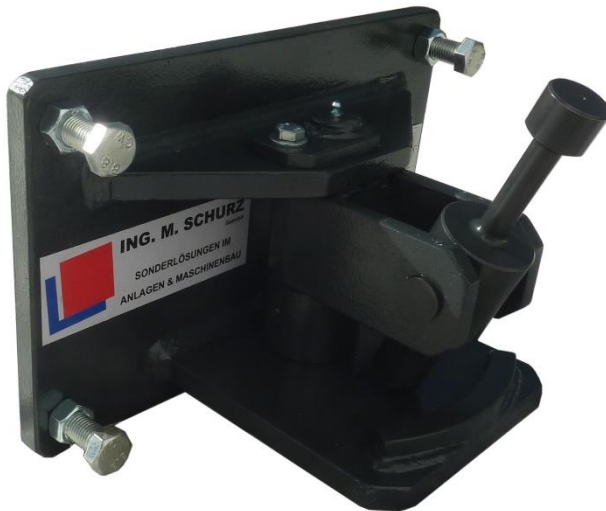
SONDERLÖSUNGEN IM
ANLAGEN & MASCHINENBAU

A-8141 Premstätten, Dobler Straße 10
Tel.: +43 (0) 3136/53158 FN 284511z Graz
Fax: +43 (0) 3136/52381 UID: ATU62996878
Email: office@schurz-maschinenbau.at
Website: www.schurz-maschinenbau.at



Slipkupplung zum Schleppen für Waggons

EIGENPRODUKT 20210283



Diese **SCHURZ Slipkupplung** ist passend für einen **Kalmar Stapler Type DCG 160-12**. In diesem Fall wird die **SCHURZ Slipkupplung** mittels der originalen Anhängervorrichtung aufgenommen.

Der Lieferumfang beinhaltet ein Verbindungsseil aus Stahl mit einer Länge von 8 m und beidseitiger Schlaufe. Das Stahlseil wird mittels Schlaufe an einem Ende der **SCHURZ Slipkupplung** (Verriegelungsbolzen) und am anderen Ende am Waggon eingehängt, um diese dann auf ebenen Gleisanlagen schleppen zu können. Ein Bremsen der rollenden Waggons ist nicht möglich.

Als Sicherheitseinrichtung ist in der **SCHURZ Slipkupplung** eine Ausklinkvorrichtung eingebaut, welche das Verbindungsseil vom Stapler in folgender Situation trennt: sollte der Waggon den Stapler im Schleppvorgang überholen, ist damit gewährleistet, dass das Zugfahrzeug nicht kippt. Somit sind Fahrer und Zugfahrzeug geschützt!

Die Fa. **ING. M. SCHURZ** sorgt dafür, dass das Produkt genau auf die jeweiligen Anforderungen im Unternehmen abgestimmt ist. Für Ihre **individuellen Wünsche** oder **Sonderanfertigungen** nennen Sie uns bitte über unser Kontaktformular Ihr Anliegen! Wir kümmern uns gerne darum!

Vorteile:

- Vorgesehene **Aufnahme werkzeuglos** mittels vorhandener Anhängerkupplung am Staplerheck
- **Massive Grundplatte** zur Zugkraftaufnahme
- **4 Einstellschrauben** zur Anpassung an die Gegengewichtsrundung
- **CE-konform**; inklusive Typenschild und sämtlicher Dokumente

- Professionelle **verpflichtende Risikoanalyse** nach Maschinenrichtlinie EN ISO 12100-1
- **100% österreichische Eigenproduktion**, daher rasche Ersatzteilversorgung

Sie finden dieses Produkt in den Kategorien:

